

An aerial bathymetric map of a coastal area. The water is color-coded by depth, ranging from dark blue (deep) to light green and yellow (shallow). Landmasses are shown in shades of red and pink. The map shows a complex coastline with several islands and peninsulas. The text is overlaid on the map.

# Scanex Maritime

линейка геосервисов

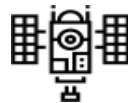
Хайбрахманов Т.С., руководитель департамента  
тематического проектирования и аналитики ГК «СКАНЭКС»

Веб-платформа для обеспечения доступа участникам морской отрасли к новым современным геоинформационным сервисам на основе спутниковой информации.

## Ключевые особенности



12 новых геосервисов,  
доступных в каталоге



Доступ к данным более чем  
с 36 космических аппаратов



50 клиентов, активно  
использующих сервисы портала



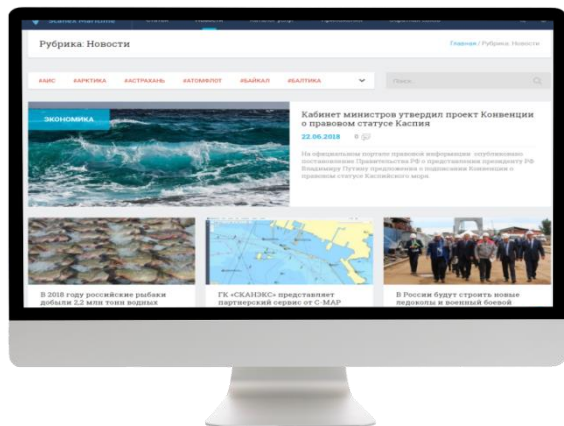
Менее 1 ч – скорость поставки  
спутниковых данных клиентам



10 новых поставщиков данных  
и геосервисов

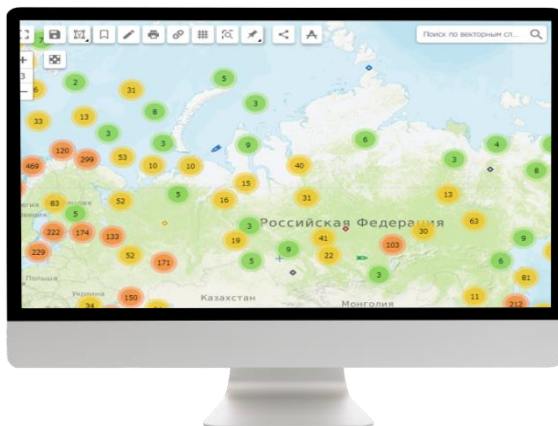


Охвачено 4 сферы морского  
хозяйства: судоходство и логистика,  
нефть и газ, государство и НКО,  
рыболовство и промыслы



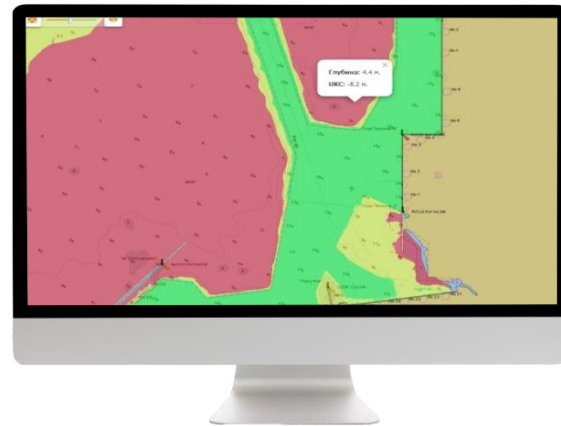
## Инфо-портал

- Каталог авторских статей на морскую тематику
- Агрегатор новостей морской тематики
- Новости «СКАНЭКС» и партнеров
- Опыт использования продуктов Морского портала



## ГИС и приложения

- Публикация продуктов и сервисов в облачной ГИС
- Объемное хранилище пользовательских данных
- Интеграция с внешними ГИС-решениями
- Инструменты для разработки новых решений



## Каталог геосервисов

- 12 геосервисов уже доступны для клиентов
- Множество вариантов поставки
- Охвачено 4 индустрии морской деятельности: судоходство и логистика, нефть и газ, государство и НКО, рыболовство и промыслы

## ПРИЕМ ДАННЫХ

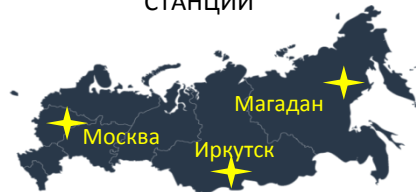
МОМЕНТАЛЬНЫЙ  
ПРИЕМ ДАННЫХ



СТАНЦИИ СОБСТВЕННОЙ  
РАЗРАБОТКИ



СЕТЬ ПРИЕМНЫХ  
СТАНЦИЙ



- Покрытие всей территории и вод РФ оперативным приемом
- Модернизирована станция в Магадане для захвата дальневосточных акваторий
- Станции «СКАНЭКС» созданы по собственным уникальным технологиям
- Сеть станций расширяется за счет их поставок отдельным клиентам

## ПРОИЗВОДСТВО ПРОДУКТА

СПУТНИКОВЫЕ  
ДАННЫЕ



ОБРАБОТКА  
И АНАЛИТИКА



РАЗРАБОТКА  
И ПУБЛИКАЦИЯ  
ГЕОСЕРВИСОВ



- Достигнута оперативность 30-60 минут поставки продукта клиенту после пролета спутника
- Разработано собственное уникальное ПО для обработки спутниковых данных
- Поставка геосервиса осуществляется на платформе Морского портала или доступна интеграция в системы Заказчика

**SCANEX AIS**

Доступ к оперативной и архивной информации о положении судов в морях, океанах и внутренних водных путях

**SCANEX ShipDetection**

Детектирование судна в любой точке света по космическим изображениям

**C-MAP CHARTS**

Электронные навигационные веб-карты от компании C-MAP

**SCANEX UKCM**

Under Keel Clearance Management – расчет безопасной осадки и проседания судна

**SCANEX Access**

Доступ к актуальным открытым спутниковым данным

**SCANEX Ice**

Спутниковый мониторинг морского льда

**SCANEX Ice + NEW**

Дополнительные возможности мониторинга льда

**SCANEX Drifter**

Моделирование дрейфа плавающих объектов

**SCANEX Meteo NEW**

Геоинформационный сервис архива и прогноза погоды

**SCANEX Ocean**

Сервис экологического мониторинга Мирового океана

**SCANEX Atlas**

Сервис доступа к цифровым экологическим картам океана

**SCANEX ShipRegister NEW**

Доступ к актуальным данным российских и зарубежных регистров судоходства



Услуга		Web-GIS GeoMixer	Карты	Отчеты
Scanex Expert	Тематическая экспертиза и дешифрирование (по различным направлениям деятельности)	✓	✓	✓
Scanex Mapping	Тематическое картографирование (составление карт, схем, покрытий, оцифровка данных)	✓	✓	
Scanex Catalog	Заказ и обработка коммерческих космических снимков из каталога «СКАНЭКС»	✓		

### Уровень экспертизы СКАНЭКС:



{ ГЕОСЕРВИСЫ }



{ ОБЛАКО СКАНЭКС }



Гeosервисы являются  
подсистемами  
Web-GIS GeoMixer

{ ГЕОПОРТАЛ ПОЛЬЗОВАТЕЛЯ }

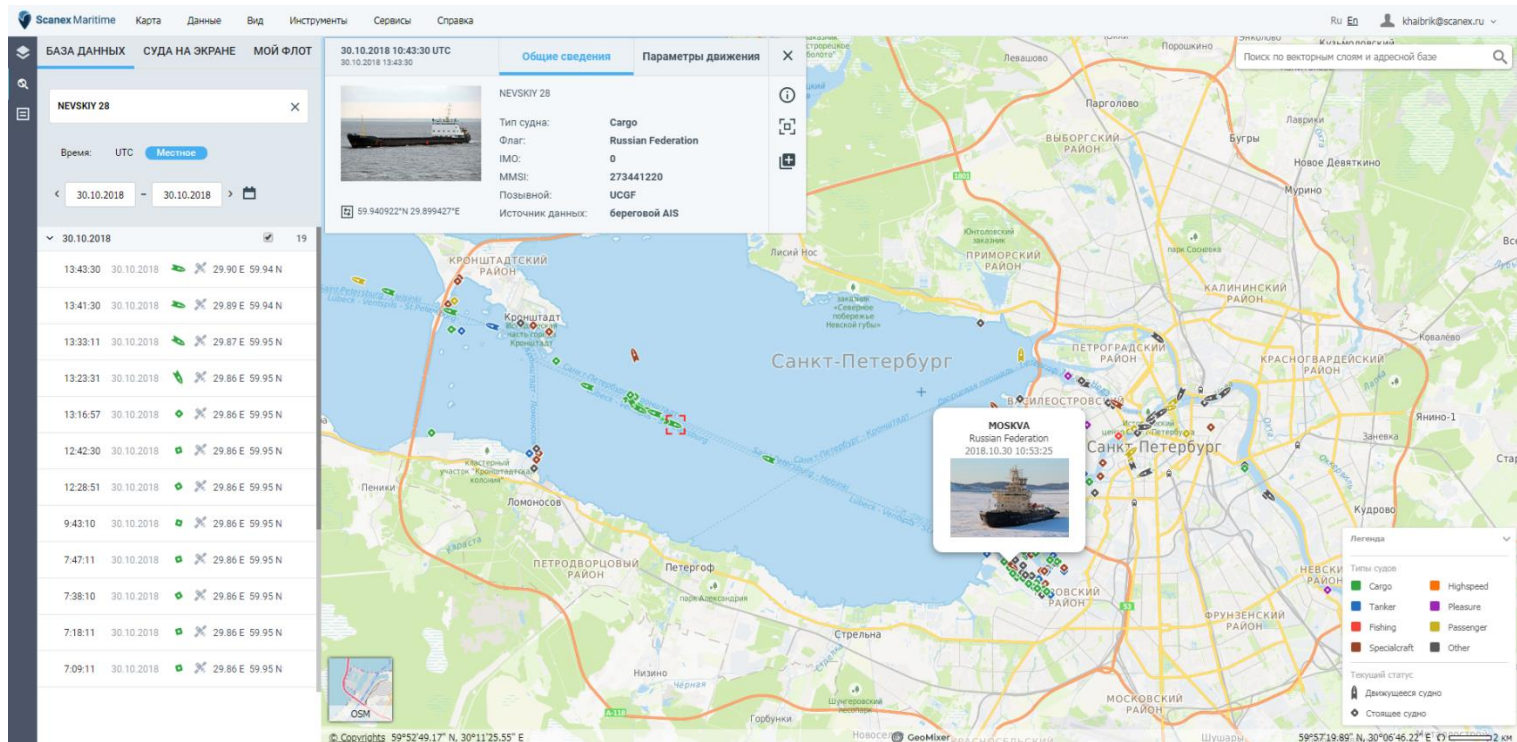


+  
{ OGC }

+  
{ REST }

## Scanex AIS

Доступ к оперативной и архивной информации о навигационно-судовой обстановке в любой акватории мира



The screenshot displays the Scanex Maritime AIS interface. On the left, a sidebar shows the 'BAZA ДАННЫХ' (Database) for ship 'NEVSKIY 28'. The main area features a map of Saint-Petersburg with various ship icons and a detailed information panel for the selected vessel.

**Ship Information Panel:**

- Ship Name:** NEVSKIY 28
- Image:** [Ship photo]
- Time:** UTC / Местное
- Coordinates:** 59.940922°N 29.899427°E
- Общие сведения (General Info):**
  - Тип судна: Cargo
  - Флаг: Russian Federation
  - IMO: 273441220
  - MMSI: 0
  - Позывной: USGF
  - Источник данных: береговой AIS
- Параметры движения (Movement Parameters):** [Details obscured]

**Activity Log Table:**

Time	Date	Icon	Lat	Lon
13:43:30	30.10.2018	[Green]	29.90 E	59.94 N
13:41:30	30.10.2018	[Green]	29.89 E	59.94 N
13:33:11	30.10.2018	[Green]	29.87 E	59.95 N
13:23:31	30.10.2018	[Green]	29.86 E	59.95 N
13:16:57	30.10.2018	[Green]	29.86 E	59.95 N
12:42:30	30.10.2018	[Green]	29.86 E	59.95 N
12:28:51	30.10.2018	[Green]	29.86 E	59.95 N
9:43:10	30.10.2018	[Green]	29.86 E	59.95 N
7:47:11	30.10.2018	[Green]	29.86 E	59.95 N
7:38:10	30.10.2018	[Green]	29.86 E	59.95 N
7:18:11	30.10.2018	[Green]	29.86 E	59.95 N
7:09:11	30.10.2018	[Green]	29.86 E	59.95 N

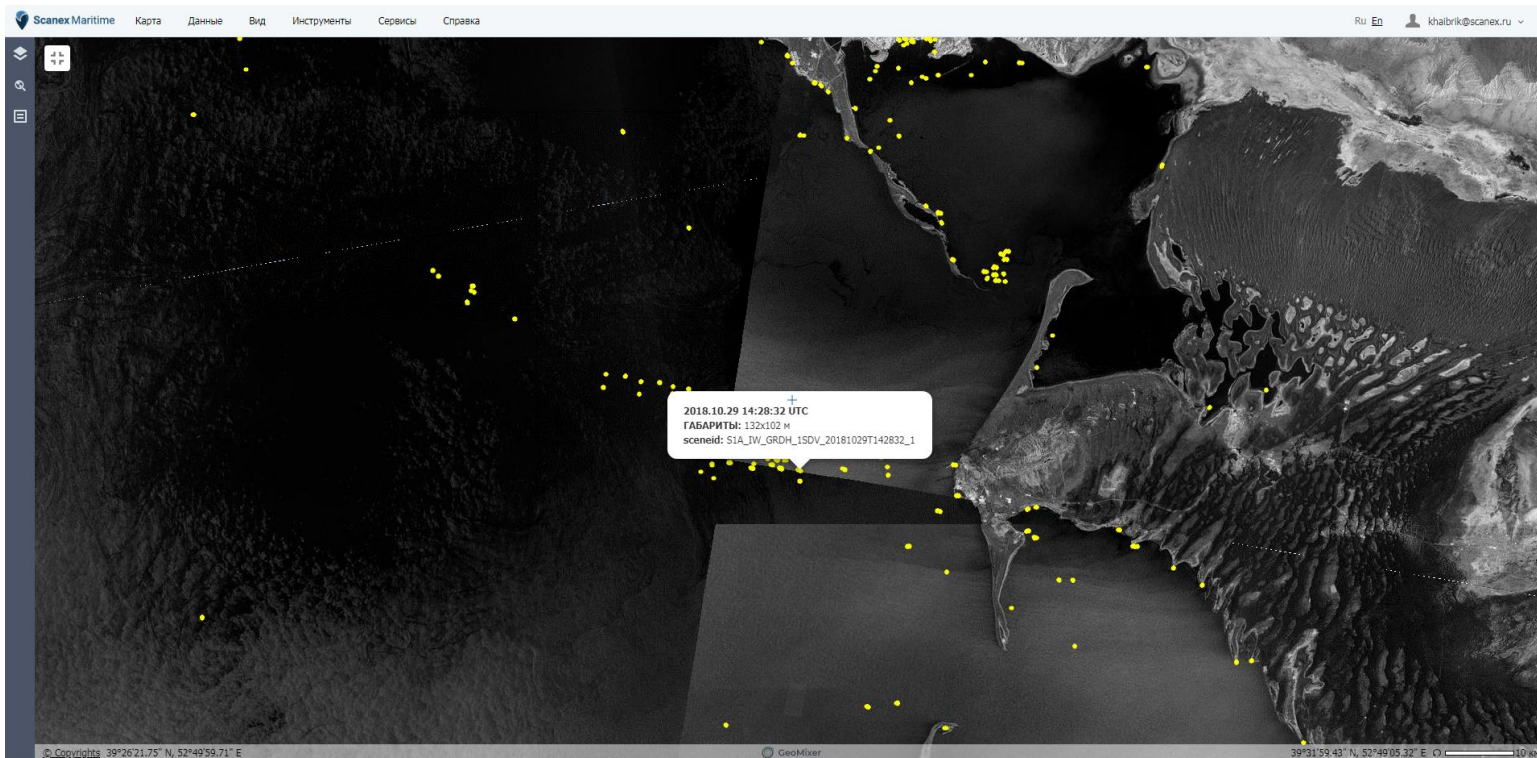
**Map Legend:**

- Типы судов (Ship Types):
  - Cargo (Green)
  - Tanker (Blue)
  - Fishing (Red)
  - Specialcraft (Brown)
  - Highspeed (Orange)
  - Pleasure (Purple)
  - Passenger (Yellow)
  - Other (Grey)
- Текущий статус (Current Status):
  - Движущееся судно (Moving ship - Blue arrow)
  - Стоящее судно (Stationary ship - Blue diamond)



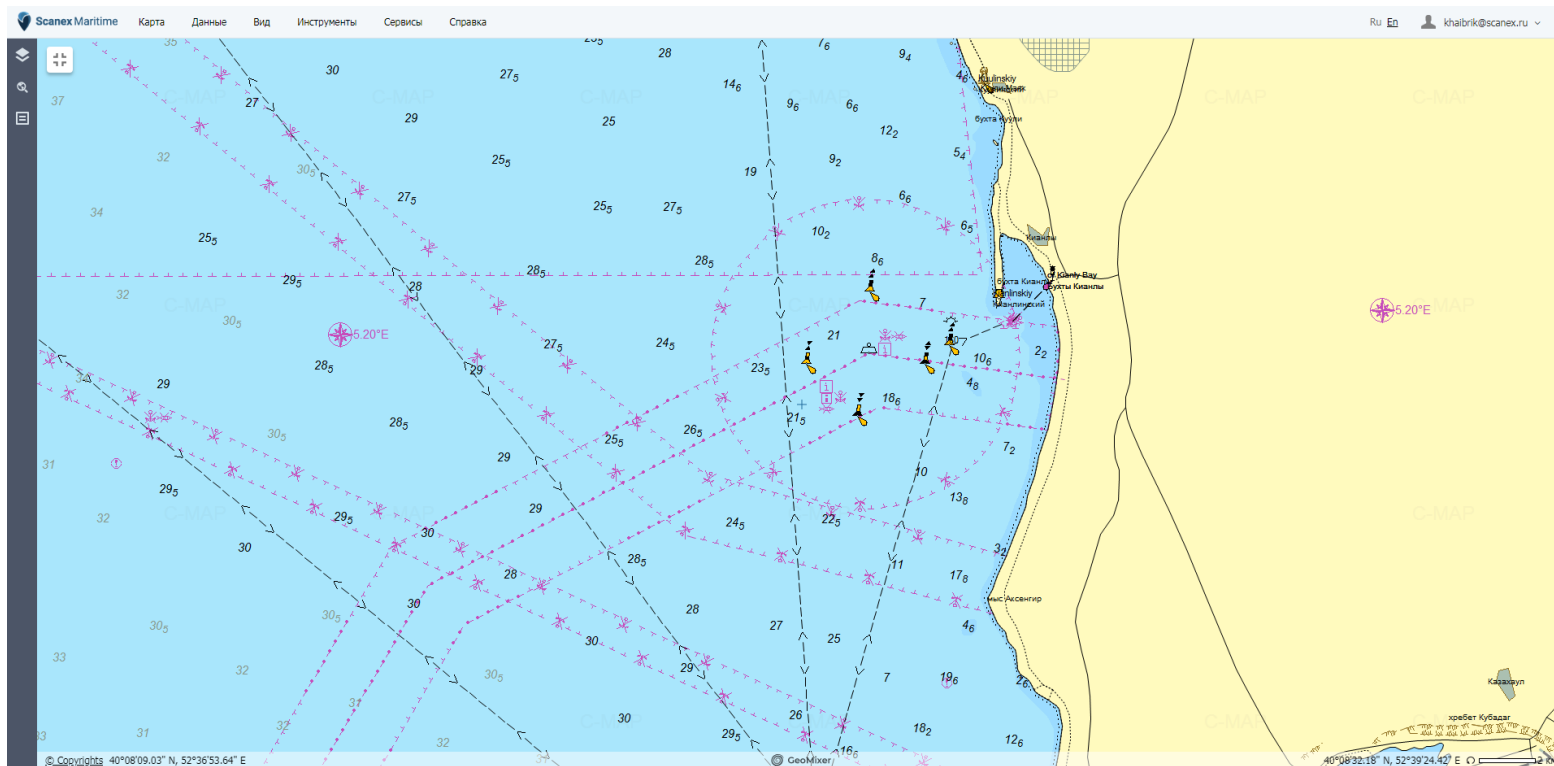
## Scanex ShipDetection

Детектирование судна в любой точке света по радарным космическим изображениям



# C-Map Charts

Электронные навигационные веб-карты от компании C-MAP



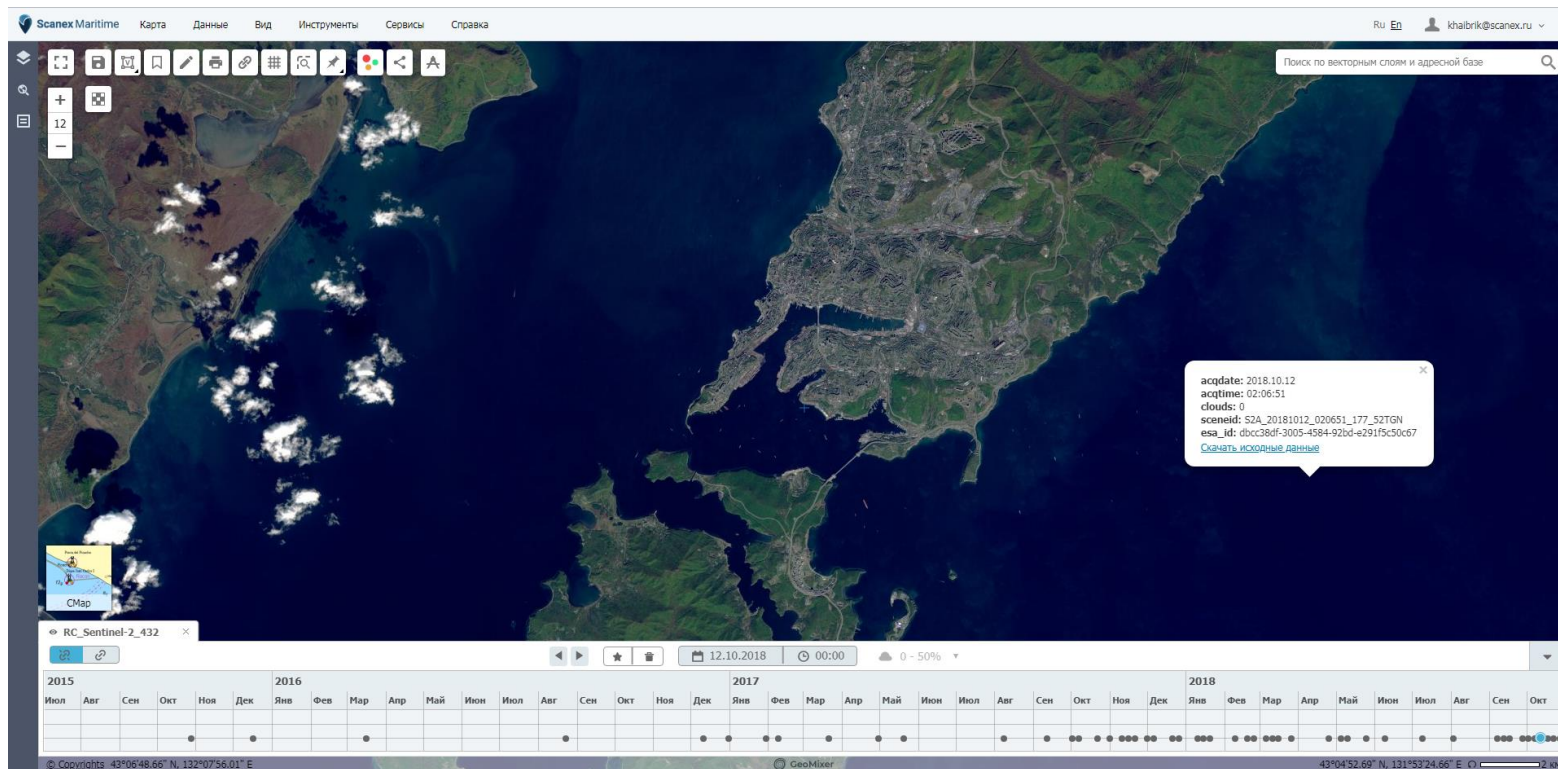
# Scanex UKCM

## Under Keel Clearance Management – расчет безопасной осадки судна



## Scanex Access

Доступ к актуальным открытым спутниковым данным



The screenshot displays the Scanex Maritime web application interface. At the top, there is a navigation bar with menu items: "Scanex Maritime", "Карта", "Данные", "Вид", "Инструменты", "Сервисы", and "Справка". On the right side of the navigation bar, there are language options "Ru En" and a user profile icon for "khalbrik@scanex.ru".

The main area is a satellite map showing a coastal region with a large body of water and a forested landmass. A search bar at the top right contains the text "Поиск по векторным слоям и адресной базе". A toolbar on the left side includes various map controls like zoom in (+), zoom out (-), and a scale indicator showing "12".

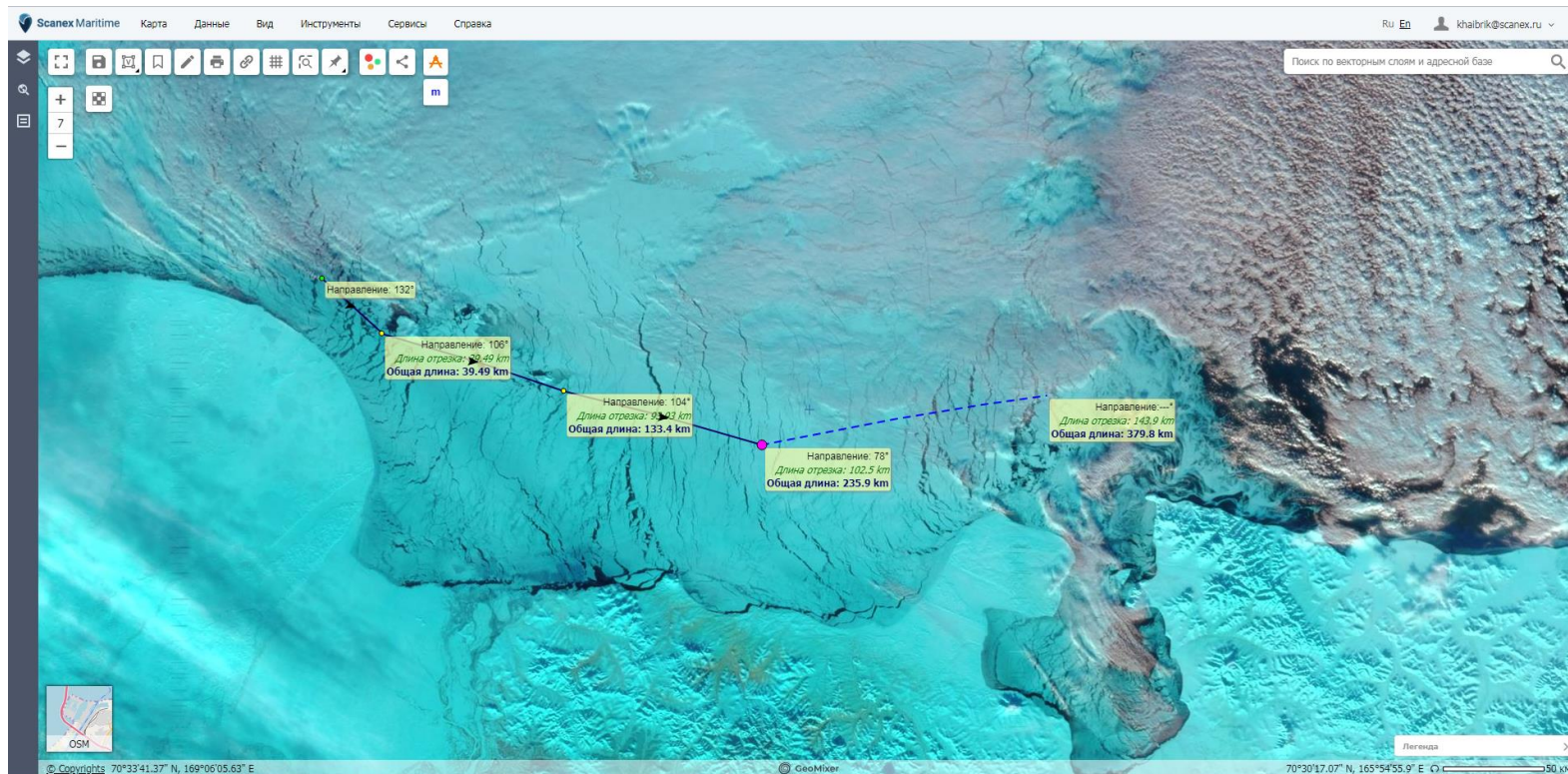
A data popup window is visible on the right side of the map, containing the following information:

```
acqdate: 2018.10.12
acstime: 02:06:51
clouds: 0
sceneid: S2A_20181012_020651_177_S2TGN
esa_id: dbcc38df-3005-4584-92bd-e291f5c0c67
Скачать ИСХОДНЫЕ ДАННЫЕ
```

At the bottom of the interface, there is a timeline for the year 2018, showing a grid of months from January to October. A blue dot indicates the current date, 12.10.2018. The timeline also shows data points for previous years (2015, 2016, 2017). The bottom status bar includes coordinates: "© GeoVrights 43°06'48.66" N, 132°07'56.01" E" and "GeoMixer 43°04'52.69" N, 131°53'24.66" E. О".

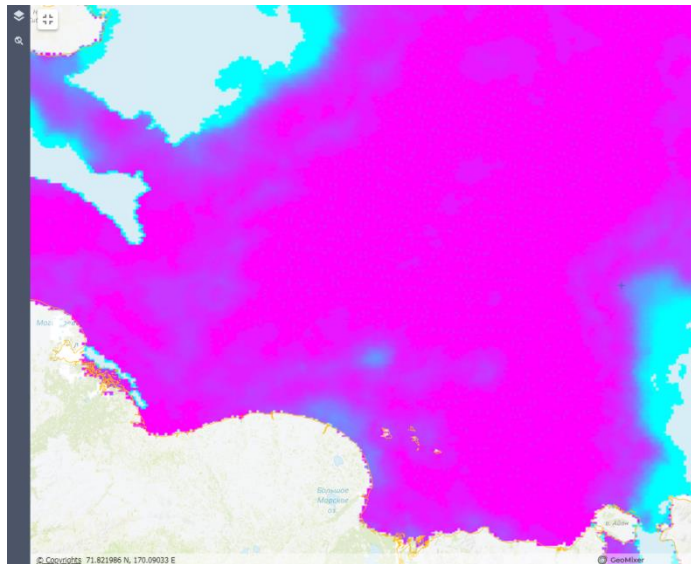
# Scanex Ice

## Спутниковый мониторинг морского льда



## Scanex Ice +

Новые возможности сервиса мониторинга морского льда



Мониторинг сплоченности льда по данным GCOM-W1 AMSR-2 (JAXA, Япония):

- Обновление до 2 раз в сутки
- Всепогодные микроволновые данные
- Разрешение 3 км / pix

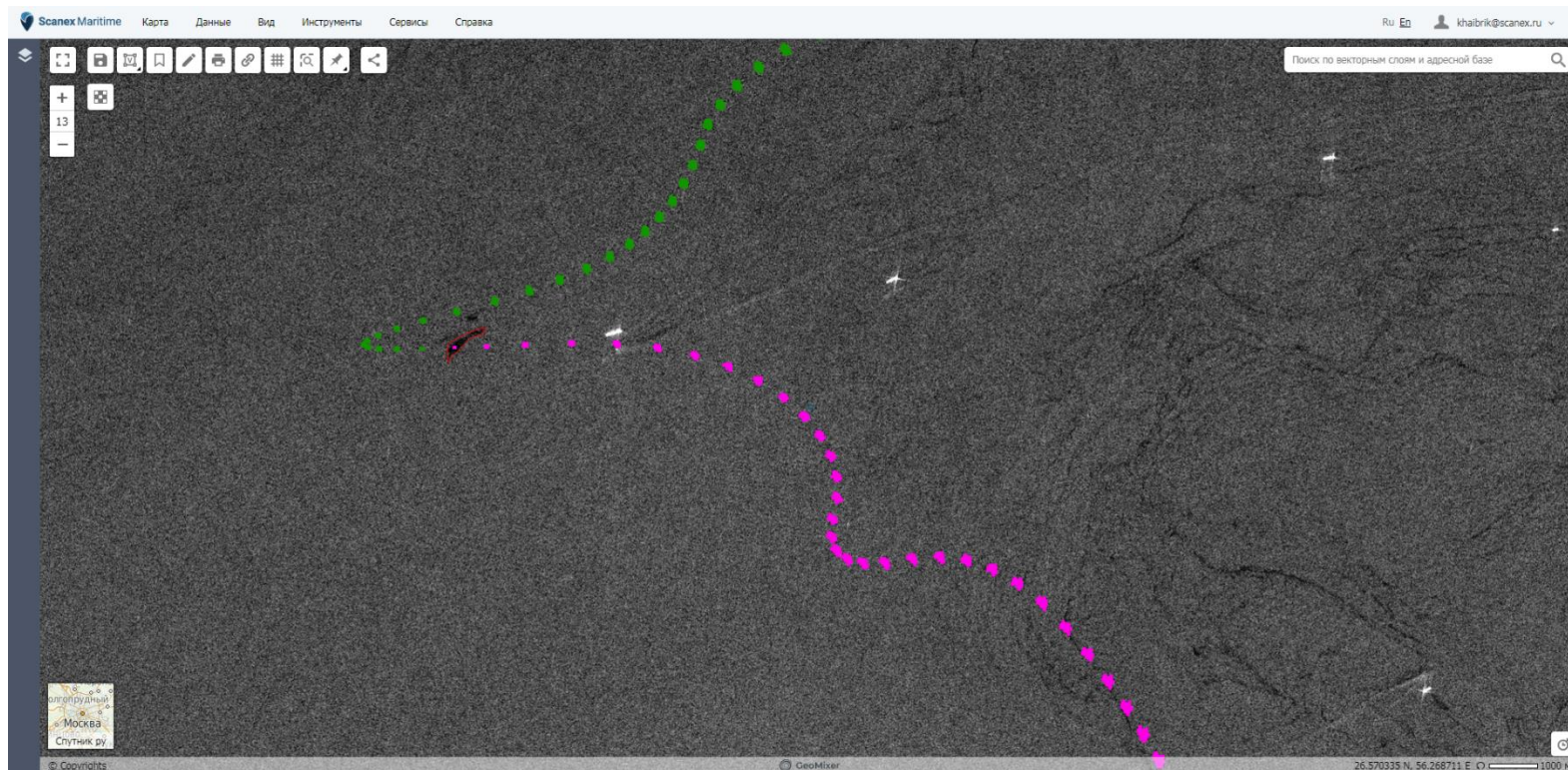


Детальный мониторинг морского льда по совмещенным радарным снимкам Radarsat-2 и Sentinel-1:

- Ежедневное обновление
- Всепогодные радарные данные
- Разрешение 40-100 м / pix

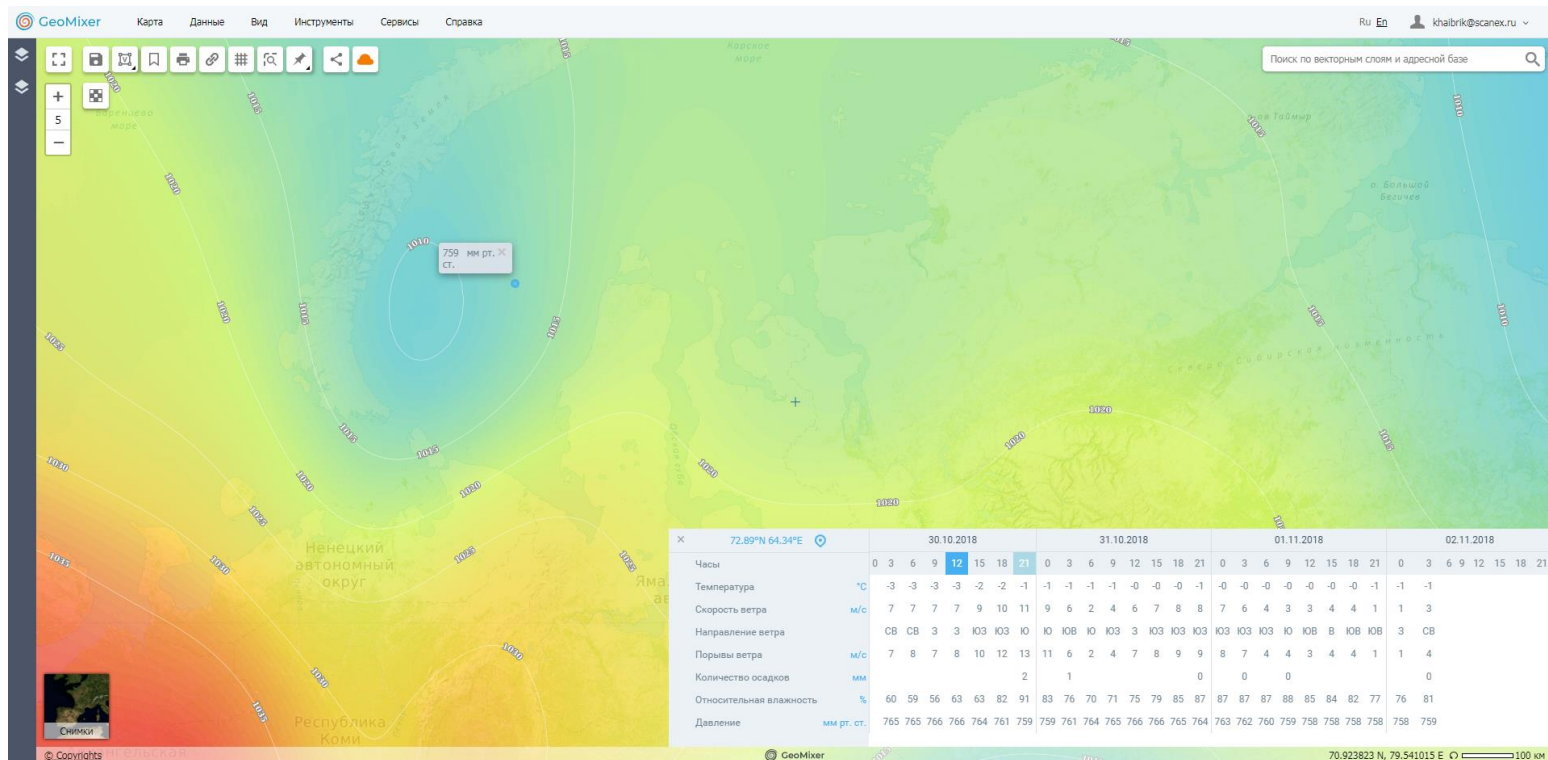
## Scanex Drifter

Моделирование дрейфа плавающих объектов



## Scanex Meteo

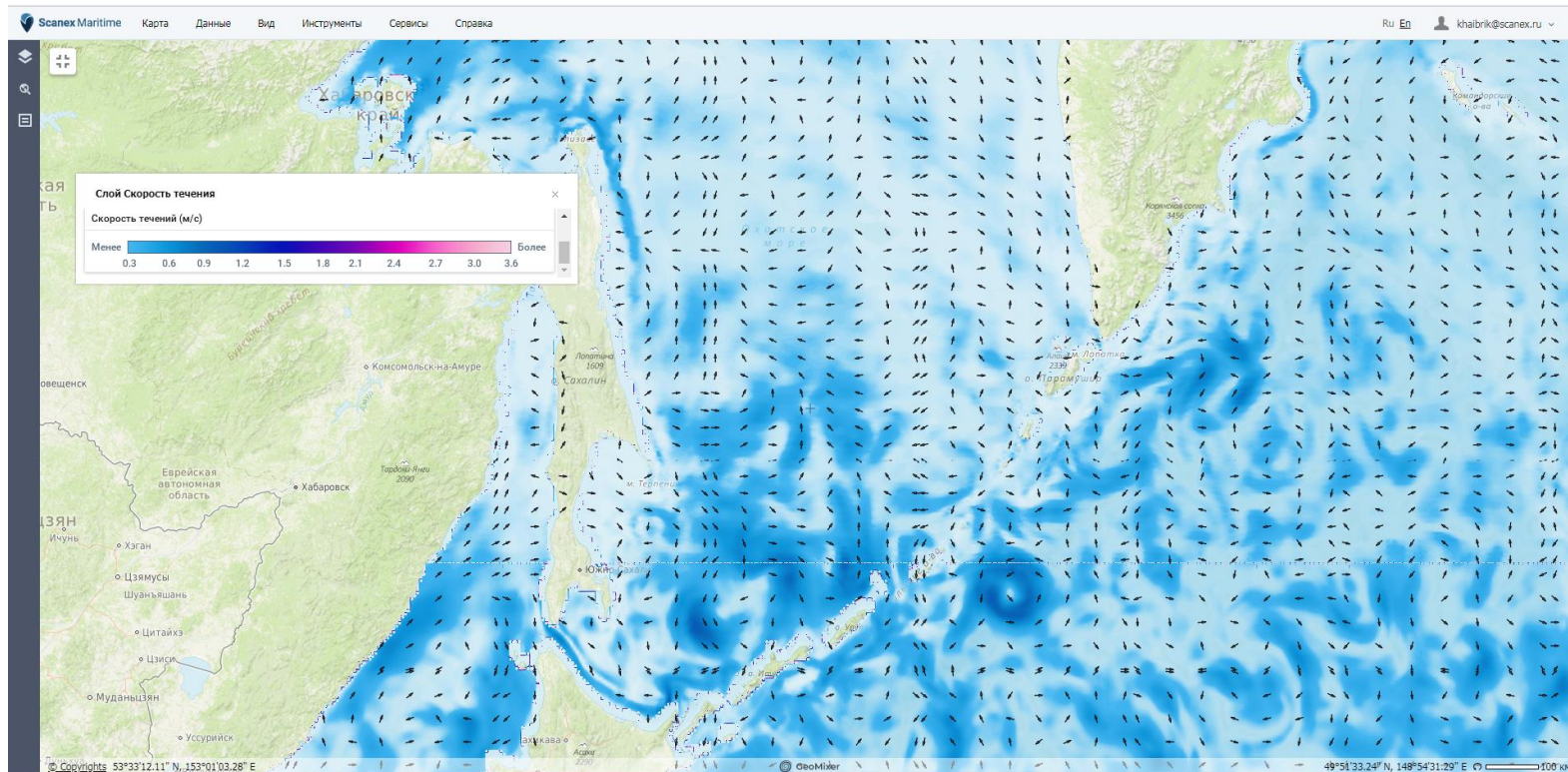
Геоинформационный сервис архива и прогноза погоды





# Scanex Ocean

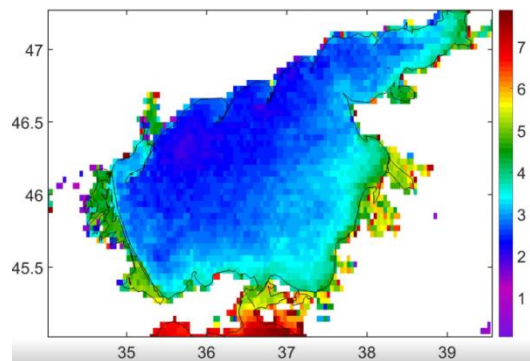
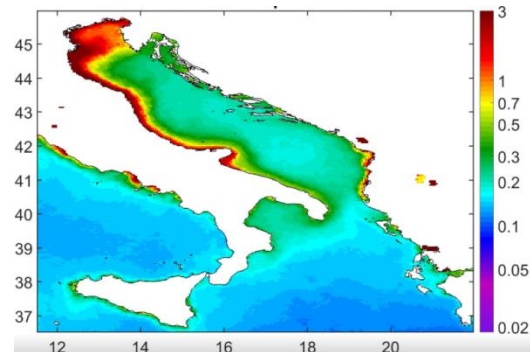
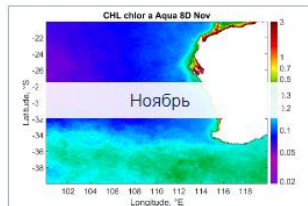
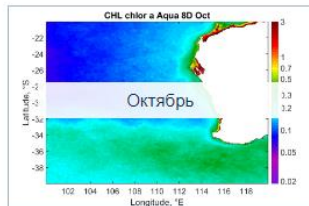
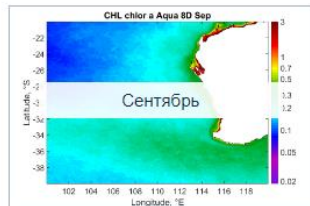
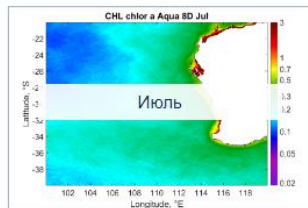
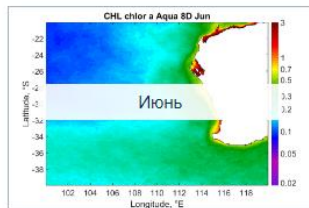
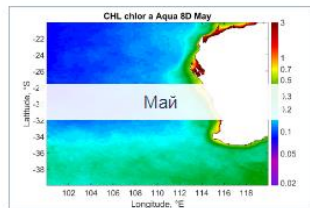
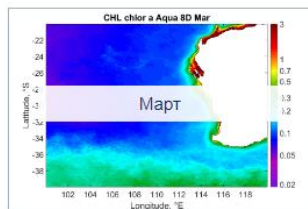
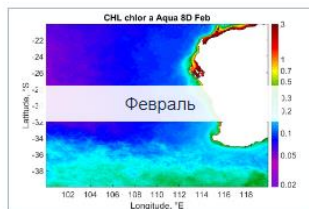
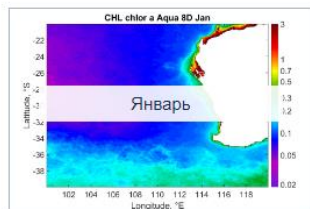
Сервис спутникового мониторинга Мирового океана



# Scanex Atlas

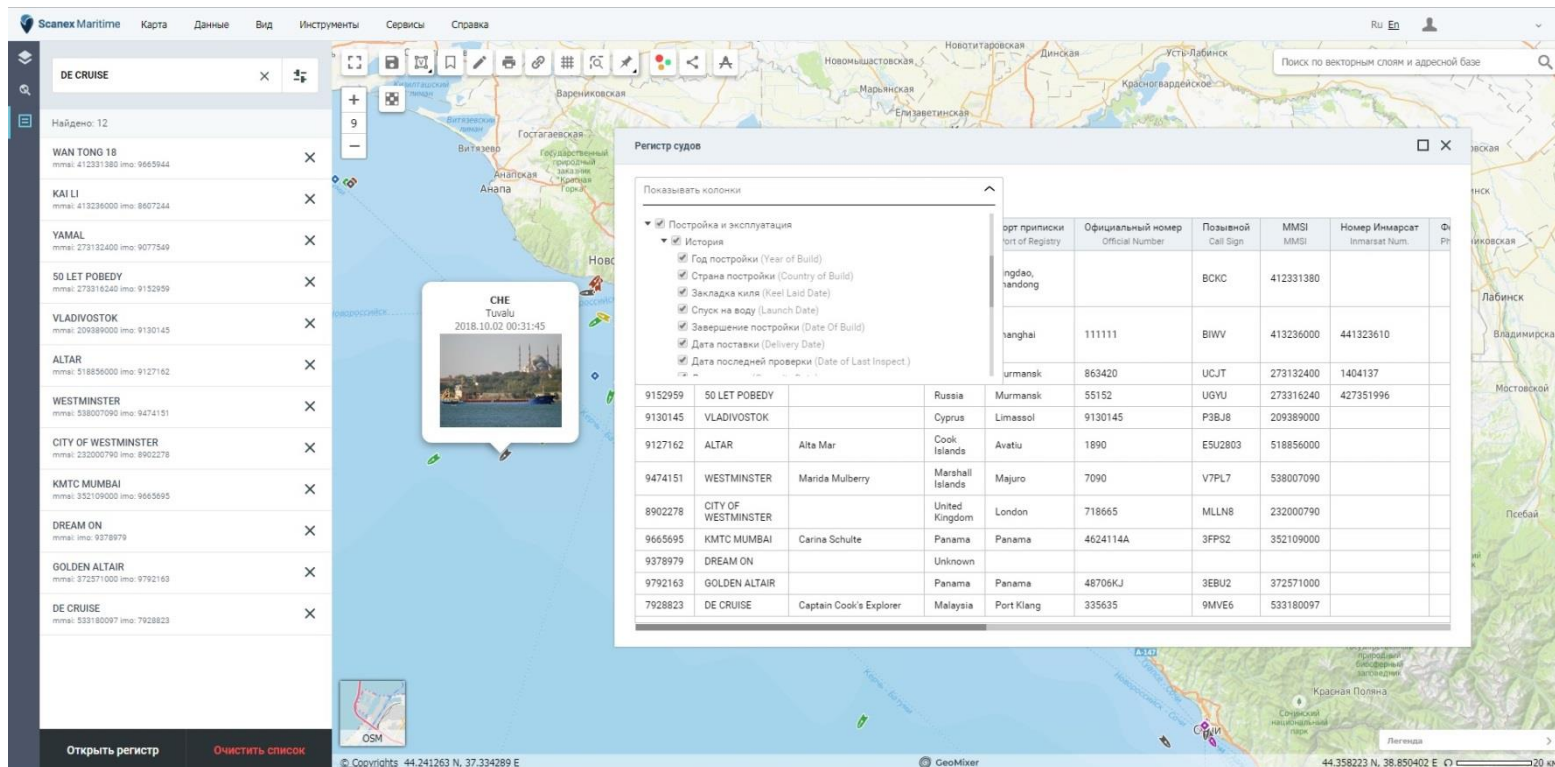
Сервис доступа к цифровым тематическим картам Мирового океана

Среднемесячные значения



## Scanex ShipRegister

Доступ к актуальным данным о судах из российского и международного регистра судоходства



**DE CRUISE** ×

Найдено: 12

- WAN TONG 18**  
IMO: 41231380 IMO: 9665944
- KAI LI**  
IMO: 413236000 IMO: 8607244
- YAMAL**  
IMO: 273132400 IMO: 9077549
- 50 LET POBEDY**  
IMO: 27316240 IMO: 9152959
- VLADIVOSTOK**  
IMO: 209389000 IMO: 9130145
- ALTAR**  
IMO: 518856000 IMO: 9127142
- WESTMINSTER**  
IMO: 53800790 IMO: 9474151
- CITY OF WESTMINSTER**  
IMO: 23200790 IMO: 8902278
- KMTC MUMBAI**  
IMO: 352109000 IMO: 9665695
- DREAM ON**  
IMO: IMO: 9378979
- GOLDEN ALTAIR**  
IMO: 372571000 IMO: 9792169
- DE CRUISE**  
IMO: 533180097 IMO: 7928823

**СHE**  
Tuvalu  
2018.10.02 00:31:45

**Регистр судов**

Показывать колонки

- Постройка и эксплуатация
  - История
    - Год постройки (Year of Build)
    - Страна постройки (Country of Build)
    - Закладка киля (Keel Laid Date)
    - Спуск на воду (Launch Date)
    - Завершение постройки (Date Of Build)
    - Дата поставки (Delivery Date)
    - Дата последней проверки (Date of Last Inspect.)

Идентификатор судна	Имя судна	Тип судна	Порт приписки (Port of Registry)	Официальный номер (Official Number)	Позывной (Call Sign)	MMSI (MMSI)	Номер Иммарсат (Inmarsat Num.)	Фирма (Company)
9152959	50 LET POBEDY		Russia	Murmansk	55152	UGYU	273316240	427351996
9130145	VLADIVOSTOK		Cyprus	Limassol	P3BJ8	209389000		
9127162	ALTAR	Alta Mar	Cook Islands	Avatu	1890	ESU2803	518856000	
9474151	WESTMINSTER	Marida Mulberry	Marshall Islands	Majuro	7090	V7PL7	53800790	
8902278	CITY OF WESTMINSTER		United Kingdom	London	718665	MLLN8	23200790	
9665695	KMTC MUMBAI	Carina Schulte	Panama	Panama	4624114A	3FPS2	352109000	
9378979	DREAM ON		Unknown					
9792163	GOLDEN ALTAIR		Panama	Panama	48706KJ	3EBU2	372571000	
7928823	DE CRUISE	Captain Cook's Explorer	Malaysia	Port Klang	335635	9MV66	533180097	

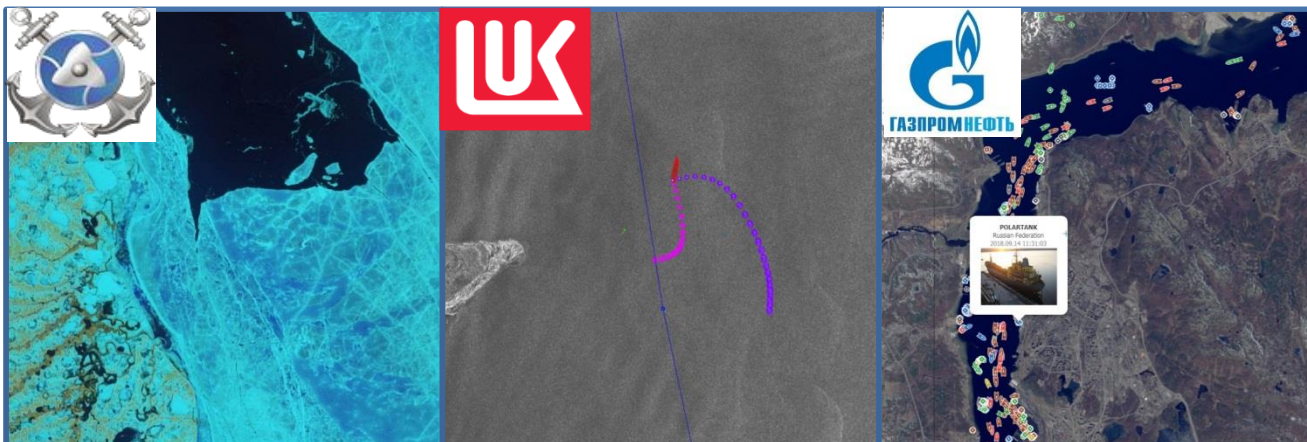
OSM

Copyrights 44.241263 N, 37.334289 E

GeoMixer

44.358223 N, 38.850402 E

20 км



### РОСАТОМФЛОТ

Оперативное информирование о ледовой обстановке

Отслеживание караванов судов

Расчеты времени прибытия ледокола к клиенту

### ЛУКОЙЛ

Оперативное выявление нефтяных загрязнений

Прогноз дрейфа загрязнения

Поиск виновников

Предупреждение аварий

### ГАЗПРОМНЕФТЬ

Слежение за флотом компании

Прокладка оптимальных маршрутов плавания танкеров в Арктике

Поиск ближайших ледоколов

ГК «СКАНЭКС»  
108811, г. Москва, пос. Московский,  
22-й км Киевского шоссе, домовл. 4,  
Бизнес-парк «Румянцево», корпус А,  
8 подъезд, 8 этаж, офис 819А

Тел.: +7 (495) 739-73-85

[www.scanex.ru](http://www.scanex.ru)

[info@scanex.ru](mailto:info@scanex.ru)

